

BÜNDNER KUNST MUSEUM CHUR

Bündner Kunstmuseum Chur
Museum d'art dal Grischun Cuira
Museo d'arte dei Grigioni Coira

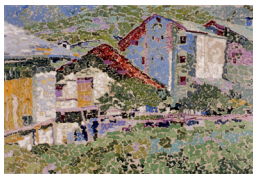
RUMANTSCH

FEGL-SALA Collecziun Engrondiment



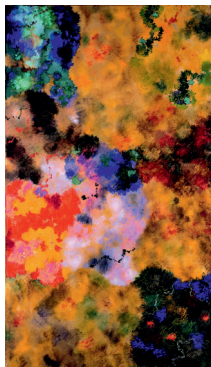
Augusto Giacometti
(1877–1947)
Selbstbildnis, 1910

Gist uschè conscianta da sasez sco il sguard da l'artist è la color sin la taila. Igl è in dals emprims maletgs, sin ils quals Giacometti stritga si la color directamain cun la spataglia en flatgs pastus. Ma grondas parts da la taila na cuvra el betg. Betg mo l'illusiuin d'in maletg en la moda d'in mosaic è impurtanta per el, anzi cun questa tecnica da picturar inditgescha el a medem temp che la pictura n'è nagut auter che color sin ina taila. Quai mussa cleramain che l'artist ha dapi il cumenzament da sia carriera ennà, plaschair d'experimentar cun las pussaivladads da la pictura.



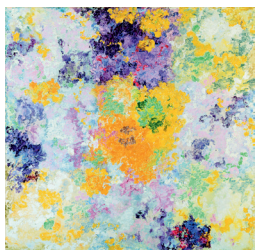
Augusto Giacometti
(1877–1947)
Mein Geburtshaus, 1914

Stampa è in pitschen vitg en la Bregaglia periferica. En questa cunt-rada originara e stgarsa è la stretga relaziun da la glieud cun la natira fundamentala per survivor. Igl è remartgabel che da qua pervegnan gist trais dals artists svizzers ils pli impurtants: Augusto, ses savrin Giovanni sco er il figl da quel, Alberto Giacometti, ch'è enconuschent sin l'entir mund. Surstar anc pli fitg fai che Augusto n'ha strusch gi contact cun ils dus auters; els gievan schizunt ord via in a l'auter. Artisticamain han els represchentà posiziuns fitg differentas. Quant impurtanta che la glisch, la natira e las cundiziuns da viver existenzialas eran per tut ils artists bregagliots, mussa er quest maletg. La natira cumpara sco tarpun da colur che prenda il suaramaun, entant che la chasa paterna è sfunsada en ina glisch chauda.



Augusto Giacometti
(1877–1947)
Erinnerungen an die italienische Primitive II, 1927

Il grond idol da Giacometti era il pictur da la renaschientscha Fra Angelico. Suentar sia scolaziun tar Eugène Grasset a Paris ha el decidi perquai d'ir en Italia per pudair studegiar ils originals dals maletgs. Impressiunà da la tscherna da las colurs e da la cumposiziun dals maletgs, restan els per el l'inspiraziun la pli impurtanta durant sia entira vita. Durant ses segiurn en Italia, che s'extenda sur plirs onns, ha el gi contact a Firenze ils onns 1910 er cun represchentants dal futurissem. Giacometti ha adina gi ina tenuta averta envers ils futurists e pli tard er envers ils dadaists a Turitg.



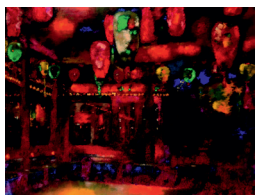
Augusto Giacometti
(1877–1947)
Phantasie über eine Kartoffelblüte, 1917

Durant ils onns 1910–1917, a medem temp sco Kazimir Malewitsch e Wassilij Kandinsky che vegnan resguardads sco ils babs da la pictura abstracta, ha l'artist creà sistematicamain maletgs nunfigurativs. Quest maletg è in exempel tipic che mussa, en tge moda ponderada e radicala che l'artist ha sviluppà sia pictura en questa direcziun. La flur da tartuffel dal titel chatta ses resun sin il pli en la coluraziun. Tras la noziun «fantasia» metta Giacometti en evidenza ch'i na sa tracta betg mo d'ina nunfigurativad, mabain d'ina abstracziun spiertala. Entant che Malewitsch applitgescha plitost l'abstracziun geometrica e Kandinsky resta obligà fermamain a la lingia dal diseggn, metta Giacometti la colur en il center.



Augusto Giacometti
(1877–1947)
Bergbach, 1904

Durant ses studi a la scola d'art applitgà da Turitg ha Giacometti scuntrà las scrittiras d'Eugène Grasset. Sia fascinaziun è stada uschè gronda, ch'el ha decidi d'ir a Paris per pudair studegiar la finla tar Grasset (1897). Svelt ha el dumagnà la lingua dal stil floreal ed ha gi emprims success cun quella. Er quest maletg mussa, quant bain che l'artist dumagnava il vocabulari dal stil floreal en connex cun il trassé da la lingia e cun ils elements ornamentals. Il maletg discurra en moda e maniera simbolica da l'eleganza e da la forza da l'aua. Il format vertical stretg accentuescha supplementarmain la crudada dinamica dal dutg sfranà.



Augusto Giacometti
(1877–1947)
Die Bar Olympia, 1928

Ils onns 1920 è l'artist turnà per gronda part a maletgs cun preschenzaziuns figurativas. Anc adina èn las colurs fermas sia caracteristica. En la Bar Olympia las sa Giacometti applitgar en ina moda maisterila. Il maletg è naschì durant las „années folles» a Paris. Il tamfitch da las emoziuns sfranadas sa manifestescha da medema maniera sco midadas da conscienza provocadas da drogas e d'excess d'alcohol. Quest maletg mussa quant fitg che l'artist chapescha da svegliar sentiments ed emoziuns, sajan els figurativs u nunfigurativs.



Ernst Ludwig Kirchner
(1880–1938)
Selbstbildnis, 1934–37

Sin quest autopurtret commovent, che Kirchner ha terminà in onn avant sia mort, ha el picturà suren la mesadad da sia fatscha, l'ha per uschè dir eliminada. El sa preschenta en il contact visual direct, sco mesa figura damanaivel dal rom davant dal maletg, satigl e vulnerabel en l'axa damez dal maletg. Er per il rest è il maletg dividì en duas parts: a sanestra sesa in giat davant in funs blau e davant la tapeta cun musters, davant el è pusada ina figurina che stenda si ils bratschs. Strivlas melnas misteriusas impedeschan ses bratschs da far il moviment. L'onn 1936 eran vegnidas allontanadas las ovras da Kirchner or dals museums en Germania. Per part èn ellas vegnidas preschentadas en l'exposiziun da propaganda „Entartete Kunst» a Minca. Il zercladur 1938 ha Kirchner fatg suicidi.



Ernst Ludwig Kirchner
(1880–1938)
Berge und Häuser im Schnee, enturn 1924

Suenter che Kirchner aveva gi in collaps fisic e psychic durant il servetsch militar en la 1. guerra mundiala, è el stà en plirs sanatoris per sa revegnir. L'onn 1917 è el arrivà per l'emprima giada a Tavau ed ha lavurà cun gronda voluntad malgrà ses esauriment. L'onn 1918 è el sa decidi da restar definitivamain a Tavau. L'onn 1923 ha el midà chasa sin il Wildboden al cumenzament da la Val Sertig, nua ch'el ha vivi e lavurà fin a ses suicidi l'onn 1938. L'onn 1924 ha el picturà davent dal Wildboden il vitg da Frauenkirch cun l'hotel Posta e cun la pitschna chaplutta sin il mut sur il vitg. Frauenkirch è situà da l'autra vart da la Landwasser e da la via da Tavau a Casti. Sur il cunfin dal gaud vesan ins las pitschnas chamonas da la Stafelalp.



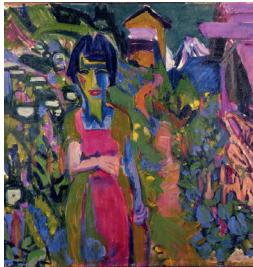
Ernst Ludwig Kirchner
(1880–1938)
Reiter (Tischfuss), 1923–1924

A Tavau Frauenkirch ha Kirchner puspè reprenei sia lavur sculpturala anteriura. Or dal lom lain da schember ha el entaglià las mobiglias da ses locals da lavur e d'abitar. Naschidas èn sculpturas, reliefs, sutgas, ina bognera ed ina letgera. Or dal lom bist cilindric d'in schember ha el entaglià in chavaltgader da tempru africana cun in corp cumpact. L'impuls han dà visitas anteriuras dal museum etnologic da Dresda, nua ch'el ha emprendi d'enconuscher art d'ordaifer l'Europa. Las figuras dal chavaltgader e dal chaval che n'occupan betg blier spazi, sa movan entaifer ina furma cilindrica.



Hermann Scherer
(1893–1927)
Mann und Weib, 1924

Dapi ils onns 1918/19 s'occupa il sculptur da crappa diplomà Scherer da la relaziun ambivalenta tranter um e dunna, e quai tras figuras dublas e tras reliefs. L'onn 1923 ha el visità Kirchner per l'emprima giada a Tavau Frauenkirch ed ha emprendì da quel ad entagliar sculpturas en lain da schember. Scherer è daventà il scolar il pli impurtant da Kirchner. El ha sviluppà vinavant il stil expressiunistic da Kirchner. Kirchner aveva mussà a Scherer sia metoda da la „taille directe». Questa tecnica d'entagliar permetta da stgalprar figuras cun la sigir, cun il stgalper e cun il cuntè directamain or dal bist entir. Tant la differenta colur da las duas figuras sco er la dunna che volva il dies expriman la discharmonia dal pèr.



Albert Müller
(1897–1926)
Mädchen in Bergwiese, 1925

Il maletg è naschì durant la dimora da Müller ensemen cun sia famiglia tar Ernst Ludwig Kirchner a Tavau Frauenkirch la stad 1925. Cun l'expressiunist tudestg era Müller collià tras ina stretga amicizia e tras ina collavuraziun artistica intensiva. En las colurs vibrantas para la figura da la dunna quasi da svanir en la natira. I sa tracta da la dunna da Müller, Anna, che s'avischina a nus sin la senda stippa. A l'ur dretg dal maletg vesan ins ina part da la pitschna chasa da laresch, en la quala la famiglia Müller abitava.



Alberto Giacometti
(1901–1966)
Composition (homme et femme), 1927

La plastica Composition mussa cleramain l'occupaziun da Giacometti cun la plastica postcubistica e d'ordaifer l'Europa sco er cun las ideas dal surrealissem. Giacometti è sa concentrà sin il fatg da surpassar l'appariziun exteriura da la realtad e d'arrivar a l'essenza da las chaussas. Cun tschertgar las figuras da questa ovra ha el transponi las ideas dals princips «feminins» e «masculins» en elements interruts angulars e radunds, ch'el ha unì en lur cumbinaziun ad in pèr.



Andreas Walser
(1908– 1930)
Baigneurs, 1930

Walser ha creà ses Baigneurs sco structura lineara da figuras ch'emplan il maletg che fa ina colliaziun lucca cun las furmas dals corps plattas ed endentadas cun il funs. Cun ils maletgs contemporans da Pablo Picasso da persunas che fan bogn sco punct da partenza reusseschi a Walser d'elavurar sia atgna formulaziun da quest motiv. Ils Baigneurs mussan l'artist al punct culminant da sia curta perioda d'activitad.



Andreas Walser
(1908–1930)
Portrait Jean Cocteau, 1929

L'atun 1928 è Walser arrivà a Paris en la vegliadetgna da 20 onns. Là èsi stà cunzunt Jean Cocteau che l'ha «introduci» en la bohème da Paris ch'el admirava. Sin quest maletg nunconvenzional n'ha Walser betg plazzà il chau dal cineast e scriptur franzos en il center dal maletg, mabain en il chantun sura a dretga. Directamain dasperas è il pentagram, che Cocteau metteva en sias ovras mintgamai sper sia sottascripziun. Sco ina tscherta scrittira secreta visuala renviescha il pentagram a l'exempel artistic ch'è ventg onns pli vegl.



Verena Loewensberg

(1912–1986)

Ohne Titel, 1966

Loewensberg caracterisava sia lavur artistica sco «constructiva» e betg sco «concreta». Sco basa constructiva la serva in canon da furmas geometricas cun quadrats e rectanguls, differents rintgs, diagonals e trianguls. Ultra da quai lavura ella cun differents cuntrasts da colurs, per transponer sensaziuns persunalas en in sistem constructiv. Enturn l'onn 1960 observan ins ina «expansiun da la colur e da la furma», elements da pitschna surfatscha sa schlian a favur da furmazions ch'empleneschan l'entir maletg.



Not Vital

(*1948)

Museum for 1 Picabia, 2009

Françis Picabia (1879–1953) ha influenzà l'art da la moderna en moda decisiva ed ha già ina posiziun impurtanta en l'istorgia da Dada. Remartgabla è sia midada da stils permanenta e la diversità dals mediums e da las tecnicas, cun ils quals el ha lavurà a medem temp. Questa moda da lavurar daventa er in princip per Not Vital. Saja quai sculptura, disegñ, architectura, pictura, art conceptual u performance, en tut ils genres ha Not Vital stgaffi gruppas d'ovras. Las pli enconuschentas èn sias sculpturas architectonicas, da las qualas fa part er Museum for 1 Picabia. Il titel inditgescha ch'i sa tracta d'in edifiziu per in'unica ovra da Picabia (Cure-dents, 1923/25). Maschadar ils nivels d'interpretaziun, rumper cun las attribuziuns tradiziunalas, duvrar referenzas oppostas e cumbinar materials nunusitads è in omagi a Picabia, e la sculptura è a medem temp ina manifestaziun plastica per l'atgna moda da lavurar da Vital.



Matias Spescha
(1925–2008)
Da mesa notg, 1961

«Da mesa notg» In spazi da colur che penda senza temp sa derasa en quest maletg. Cun contemplar ruassaivlamain scuvran ins funs suggestivs ed urs da colur traglichants ed ins po sa perder dal tut-tafatg en il stgir dal maletg. Spescha perscrutescha las dimensiuns misteriusas dal spazi – il temp, il stgir, la glisch. Sin in funs stgir vi-breschan las colurs da vali ch'èn il resultat d'in lung process da dar si e da puspè lavar giu la colur. La strivla verticala en furma da surfat-scha, che sa chatta en bleras ovras da quel temp, è deducida da la figura umana. La ladezza dal maletg ha ina tala dimensiun che l'artist la po gist anc tschiffar cun bratscha averta. Tras quai è questa ovra ina figuraziun arcaica ed originara.



Hugo Weber
(1918–1971)
Dark Stretch 2, 1953–1954

En in format dal maletg nunusitadamain lung s'extenda da sanestra il stgir suror la surfatscha dal maletg. Intgins paucs tachels da colur gestics vesan ins tuttina. Weber, che vala sco piunier svizzer da l'expressiunissem abstract, unescha en l'orientala las furmas da cumposiziun «avertas» e «serradas» ch'èn caracteristicas per el, penel-ladas libras e singularas cumbinadas cun surfatschas staticas culan ina en l'otra. Il maletg è naschì al punct culminant da l'activitad da Weber, durant il temp ch'el lavurava sco magister al renumà Institute of Design dal Illinois Institute of Technology a Chicago ed era collià en la metropola d'art da New York cun ils artists Jackson Pollock, Franz Kline u Wilhelm de Kooning.



Lenz Klotz
(*1925)
Gräuling, 1957

L'expressiunissem abstract vegn dominà d'artistas e d'artists americans, l'art informal d'artistas e d'artists tudestgs e franzos. En il sector da questas tendenzas è Lenz Klotz stà bun da crear, durant ils onns 1950, in'atgna lingua relevanta. Suttamess complettamain als princips da la nunfiguratividad è sia moda da tractar la lingua nunconfundibla. Igl è ina lingua eruptiva e libra e betg l'expressiun d'ina sfradezza emoziunala. Tut il cuntrari, ses maletgs sveglian plitost il sentiment da chanel dal pensar e dal sentir che sa sgurdinan. Sia reduenziun ad ina lingua quasi dissegnada en ses maletgs è tant remartgabla, perquai ch'el na stgaffescha betg spazis, ma furma tuttina adina centers cun ella. Klotz oppona a l'expressiv in scepticissem e daventa tras quai – malgrà concordanzas stilisticas – ina cuntrapaisa da l'informal classic.



Gaudenz Signorell
(*1950)
Pluie d'orage, 2010–2011

Il punct da partenza per Pluie d'orage è stà per Signorell in disegns en tusch da medem num dal scriptur franzos Victor Hugo, ch'el aveva scuverì en in cudesch davart fotografias istoricas da cuntradas. Cun sia cumposiziun piazzada orizzontalmain en il center dal maletg para la fotografia monocroma a l'emprima eglia sco ina pictura pura, gestica ed abstracta e sa retira d'ina legibladad precisa. Empè da quai avra ella in champ da tensiun tranter daventar furma e schliar la furma e mussa uschia mo insatge che po vegnir supponì.



Dieter Roth
(1930–1998)
Vom Rhein, 1970

Il s onns 1960 ha Dieter Roth experimentà en moda excessiva cun differents materials, er materials che van a mal. Or da tschigulatta ed or da pavel d'utschels ha el furmà in autopurtret, or da rests da victualias maletgs da cuntrada cun inslas. Tras quai vuleva el integrar directamain la passageritad da tut il terreste en l'art. En sia gronda cuntrada „Dal Rain“ sa maschaida ina profunda melanconia cun in'aspra critica da la civilisaziun al maletg d'in abiss apocaliptic. Uschia introducescha Dieter Roth ina perspectiva apocaliptica en la confruntaziun artistica cun la cuntrada e dat in agen accent a la collecziun grischuna d'art.



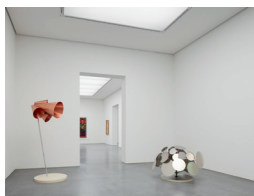
HR Giger
(1940–2014)
Passage IX, 1971
Passage XIV, 1971

L'artist ch'è naschì a Cuiria e vegnì recepì en sia citad paterna adina sco in spezial. Cur ch'el ha guadagnà l'Oscar per ils effects visuals da la figura Alien, è el daventà enconuschent sin l'entir mund. Tras ses status da cult en la cultura da pop èn però restadas serradas per el bieras portas da l'art. Giger è restà adina in outsider. El n'ha betg pudì far chapital cun ses success. Las picturas Passage IX e Passage XIV tutgan tar ils emprims puncts culminants da sia lavur. Il tema ch'è stà central per el, la transiziun, il cunfin tranter l'interiur e l'exteriur, l'act d'entrar e da sortir, d'esser da la partida e d'esser excludì, è preschentà qua en moda exemplarica.



Otto Dix
(1891–1969)
San Gian im Winter, 1938

Durant la segunda guerra mundiala è Dix sa deditgà pli e pli a la pictura da cuntrada. Durant sia dimora en Engiadina ha el preschentà, sa basond stilisticamain sin la pictura dals maisters vegls, San Gian l'enviern. En la planira ennavada da Schlarigna dat unicamain la baselgia en il center dal maletg, circumdada dal gaud da Staz, perditga da l'existenza umana. Entant ch'igl ha nivels en la part sura dal maletg ed entant che l'En, flancà da chaglias nivas, fa meanders davantvart, s'auzan muntognas imposantas en la part davos.



Mai Thu Perret
(*1976)
Echo Canyon, 2006

Dapi l'onn 1998 scriva l'artista genevrina vi d'ina istorgia fictiva sconnectada cun il titel The Crystal Frontier. Il punct da partenza è ina gruppa da dunnas che tschertga en ina communa en il desert da New Mexico ina furma absoluta da la libertad. Quai che tuna sco in cliché d'ina istorgia davart ina secta esoterica daventa in gieu complex cun temas sco autoritad, patriarcat, chapitalissem, productivitad, feminissem, repressiun, libertad e.u.v. L'artista collia en ina furma fragmentara texts, ovras d'art e design ad in'ovra cumplexsiva. Per quest intent sutminescha ella ils principals da l'auctorialitad; ella surdat numnadamain la qualitat d'autur da sias lavurs a las figuras litteraras da la communa u a sias atgnas assistentas ed a ses agens assistents. En ses texts, en sias ovras d'art, en sias exposiziuns, en ses films ed en sias performances scriva ella ina istorgia feministica alternativa che sa collia – en las ovras las pli differentas, en differentes lieus, en differentas medias, a differentas uras – ad ina gronda unitad. L'ovra Echo Canyon po vegnir chapida programmaticamain en quest connex. En la val da l'eco resunan sias ovras tschiffadas da referenzas e d'omagis, ad in murmuri che di tut.

